

پلیران

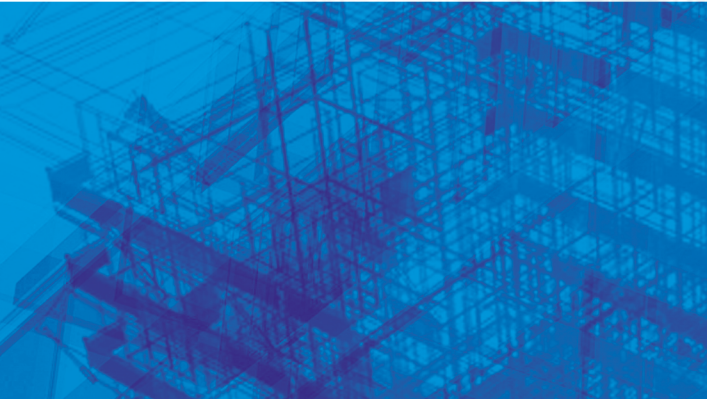


پوش فیت
پروتکت

ساینت و خود اطفاء

B1 Flame Retardant

19 dB(A)

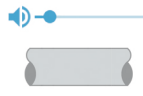


POLIRAN
Protect

www.poliran.org



کاهش چشمگیر میزان انتقال صدا
تا 19 dB(A)



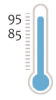
افزایش ایمنی در شرایط حریق
بر اساس طبقه‌بندی DIN 4102-B1



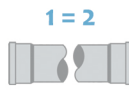
روش ساده ایجاد اتصال، نصب سریع‌تر
بدون نیاز به چسب یا جوش



مقاومت فوق‌العاده در برابر دمای بالا
تا ۹۵°C



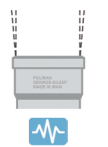
حداقل میزان اتلاف در لوله‌ها
تولید به صورت دو سر سوکت



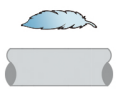
مقاوم در برابر مواد شیمیایی مختلف
در انطباق با ISO 10358



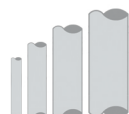
اتصال ساده با کمک حلقه آب‌بندی
سیستم انعطاف‌پذیر



سادگی حمل و نقل و اجرای سیستم
وزن بسیار سبک



دامنه وسیع تولید لوله و اتصالات
از ۴۰ تا ۲۰۰ میلی‌متر

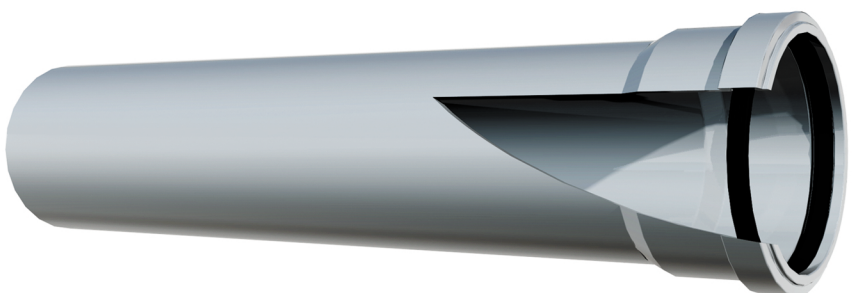


اتصال ساده به سیستم‌های استاندارد
سیستم قابل انطباق



پوش فیت پروتکت پلی‌ران یک سیستم فاضلابی خوداطفاء با ویژگی سایلنت است که در راستای نیازهای استاندارد EN 12056 برای سیستم‌های فاضلاب ثقلی درون ساختمان طراحی و تولید گردیده است. رفتار این سیستم در برابر حریق بر اساس استاندارد DIN 4102 در طبقه‌بندی B1 قرار می‌گیرد و در برابر شعله‌ور شدن به دلایلی مانند تماس مقطعی با شعله، گازهای داغ و جرقه‌های مکانیکی یا الکتریکی مقاوم است و باعث گسترش حریق در ساختمان نمی‌شود. همچنین این سیستم با بهره‌گیری از فرمولاسیون ویژه، بست‌های جاذب ارتعاش مخصوص و اتصالات خاص پلی‌ران میزان انتقال صدای سیستم فاضلاب را به شکل چشمگیری کاهش می‌دهد.

این سیستم بر اساس استاندارد ملی ISIRI 13822 و استاندارد اروپایی EN 1451 و از سایز ۴۰ تا ۲۰۰ میلی‌متر تولید می‌شود. ایجاد اتصال در این سیستم به سادگی و به کمک حلقه‌ی آب‌بندی لاستیکی، تنها با فشار دادن لوله یا اتصال درون سوکت صورت می‌پذیرد و هیچگونه نیازی به چسب یا جوش ندارد. حلقه‌های آب‌بندی در این سیستم محصول شرکت‌های معتبر اروپایی است و تضمین‌کننده‌ی آب‌بندی مطمئن و پایدار آن می‌باشد. استفاده از این روش اتصال علاوه بر افزایش سرعت نصب و اجرا، باعث افزایش انعطاف‌پذیری سیستم و حفظ آب‌بندی آن حتی در زمین‌لرزه‌های غیرمخرب می‌گردد.



B1 خوداطفاء

Table 1: Building material classes

Building material class	Designation (*)
A A1 A2	Non-combustible materials ('nichtbrennbar')
B → B1 B2 B3	Combustible materials ('brennbar') Not easily flammable ('schwerentflammbar') Flammable ('normalentflammbar') Easily flammable ('leichtentflammbar')

DIN 4102-1

عملکرد سیستم پروتکت در برابر حریق

امروزه مبارزه با حریق از مهم‌ترین ملاحظات در طراحی و ساخت ساختمان‌های جدید است. برای این منظور علاوه بر سیستم‌های اعلام و اطفاء حریق، نیاز به روش‌هایی است که گسترش آتش را تا حد امکان به تاخیر بیندازد و زمان کافی را برای فرار ساکنین و اطفاء حریق مهیا کند. این جا است که محصولات خوداطفاء به کمک ما می‌آیند؛ آن‌ها در جایی که هر ثانیه ارزشمند است برای ما زمان می‌خرند. یک محصول خوداطفاء به سادگی مشتعل نمی‌شود و پس از حذف منبع شعله خودبخود خاموش می‌شود و باعث کاهش سرعت گسترش آتش می‌گردد.

سیستم پوش‌فیت پروتکت پلی‌ران ساخته شده از پلی‌پروپیلن با خاصیت Flame Retardant می‌باشد و در مقابل شعله‌ور شدن به دلایلی مانند تماس مقطعی با شعله، گازهای داغ و جرقه‌های مکانیکی یا الکتریکی مقاوم است و باعث گسترش حریق در ساختمان نمی‌شود. این سیستم براساس استاندارد DIN 4102 در طبقه‌بندی B1 قرار می‌گیرد.

عملکرد سیستم پروتکت در کاهش میزان انتقال صدا

آسایش ساکنان در ساختمان، به عنوان محل اصلی زندگی و کار روزمره انسان، از اهمیت بالایی برخوردار است و از مهم‌ترین مواردی که برای فراهم کردن آن باید مورد توجه قرار بگیرد مشکل آلودگی صوتی است. سیستم فاضلاب ساختمان نیز می‌تواند یکی از منابع ایجاد آلودگی صوتی باشد؛ حرکت سیال سبب ایجاد ارتعاش در لوله‌ها می‌گردد و صدای ناشی از آن دو طریق به اتاق می‌رسد:

صدای هوابرد که از دیواره لوله و از طریق هوا منتقل می‌شود و صدای سازه‌برد که از طریق بست‌ها به سازه ساختمان و از سازه به صورت هوابرد به فضای داخل ساختمان می‌رسد.

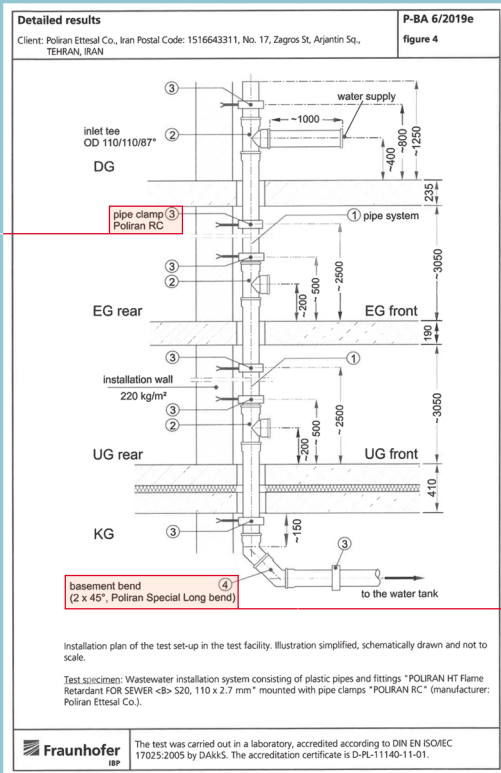
سیستم پروتکت پلی‌ران میزان انتقال صدا را به شکل چشمگیری کاهش می‌دهد:

- کاهش ارتعاشات سیستم در نقاط تغییر امتداد جریان با استفاده از زانو بست‌خور 45°
- کاهش انتقال صدای هوابرد با بهره‌گیری از فرمولاسیون ویژه
- کاهش حداکثری انتقال صدای سازه‌برد با استفاده از بست‌های ویژه جاذب ارتعاش

به منظور اندازه‌گیری میزان انتشار صدای سیستم فاضلاب ساختمانی، نیاز به انجام تست در شرایط آزمایشگاهی براساس استاندارد اروپایی EN 14366 می‌باشد. سطح صدای قابل قبول برای تامین شرایط ایده‌آل آسایش در ساختمان براساس استانداردها و دستورالعمل‌های روز دنیا حداکثر برابر 20 dB(A) می‌باشد.



19dB(A) ساینت



بست پایدار

زانو بست‌خور 45°

۱۹ دسی‌بل با جریان ۴ لیتر بر ثانیه

تمامی آزمایشات بر اساس استاندارد EN 14366 بر روی سیستم پوش‌فیت پروتکت پلی‌ران شامل لوله، اتصالات و بست پایدار توسط موسسه معتبر فرانهور آلمان انجام گرفته است

POLIRAN HT Flame Retardant FOR SEWER S20, 110 x 2.7 mm mounted with pipe clamps "POLIRAN RC" (manufacturer: Poliran Ettesal Co.).	Flow rate [l/s]				
	0.5	1.0	2.0	4.0	
Airborne sound pressure level $L_{p,A}$ [dB(A)] according to EN 14366 for the basement test-room	UG front	45	49	51	54
Structure-borne sound characteristic level $L_{1,C,A}$ [dB(A)] according to EN 14366 for the basement test-room	UG rear	< 10	< 10	10	15
Installation sound level $L_{1,eq,n}$ [dB(A)] following DIN 4109 in the basement test-room	UG front	45	49	51	54
	UG rear	< 10	11	14	19

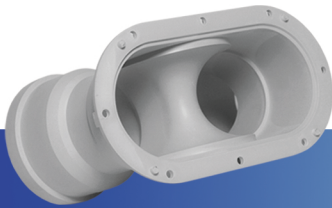
سیفون با دریچه بازدید



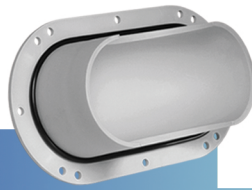
75/75 - 125/110

سیفون با دریچه بازدید، طراحی شده توسط واحد تحقیق و توسعه (R&D) پلیران و ثبت شده در اداره کل مالکیت صنعتی ایران، با طراحی دو تکه و قابلیت باز شدن قسمت زیرین خود، علاوه بر حفظ عمق آب هوا بند مناسب برای جلوگیری از نفوذ بو و آلودگی به فضای داخل ساختمان، رفع شدیدترین گرفتگی‌ها را نیز ممکن می‌کند.

- آب‌بندی پایدار و قابل اطمینان
- قابلیت دسترسی و رفع گرفتگی‌های احتمالی
- سهولت در نصب و مهار سیفون به دلیل ابعاد مناسب در طول و ارتفاع
- دارای سطح مقطع یکسان در تمامی طول مسیر جریان
- دارای عمق آب هوا بند مناسب در انطباق با مقررات ملی و بین‌المللی
- تسهیل اجرا و شیب‌بندی با شیب ۸۷° خروجی، بدون نیاز به زانوی اضافی
- امکان مهار مناسب و مطمئن با در نظر گرفتن محل بست در زیر سوکت
- مناسب برای نصب کف خواب پلیمری به دلیل سوکت دار بودن ورودی سیفون



قسمت بالایی



قسمت زیرین

زانو بلند ۸۷°



50 - 75 - 110 - 125

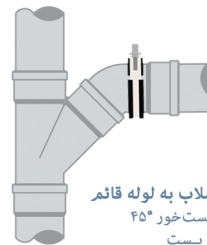
اتصالات ویژه پلیران
واحد تحقیق و توسعه (R&D) پلیران رابطه‌ی بسیار نزدیکی با مجریان و پیمانکاران دارد و همواره به دنبال رفع موانع و مشکلات احتمالی و تسهیل کار نصب و اجرای سیستم فاضلابی است. بست کاری اتصالات در نقاطی که جریان تغییر امتداد می‌یابد، مشکل شایعی است که به دلیل انجام تست آب‌بند اهمیت مضاعفی پیدا می‌کند. برای رفع این مشکل اتصالات ویژه‌ای طراحی و تولید شده است که بدون تحت فشار قرار دادن نشیمنگاه حلقه و به خطر انداختن آب‌بندی سیستم، امکان نصب بست را فراهم کرده است.

زانو بست خور ۴۵°



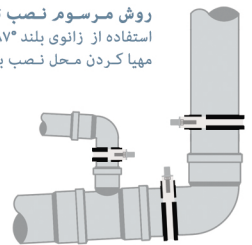
110

تغییر امتداد جریان در پایین‌ترین نقطه لوله قائم اصلی استفاده از دو زانوی بست خور ۴۵° علاوه بر مهیا کردن محل نصب بست انتقالی آرام را ایجاد می‌کند



اتصال شاخه افقی فاضلاب به لوله قائم استفاده از یک زانوی بست خور ۴۵° مهیا کردن محل نصب بست

روش مرسوم نصب توالت فرنگی استفاده از زانوی بلند ۸۷° مهیا کردن محل نصب بست



بست آویز پایدار



بست قابل تنظیم پایدار



بست دیواری پایدار



بست جوشی پایدار



بست پایدار پلیران به طور ویژه برای سیستم‌های کاهنده انتقال صدا طراحی شده و دارای دو نیم‌حلقه نامساوی است که سبب استقرار بهتر لوله و اتصالات می‌شود. طراحی منحصربه‌فرد لاستیک به کار رفته در این بست مانع از انتقال ارتعاشات ناشی از عبور جریان به سازه و محیط داخلی ساختمان می‌گردد.

- مقاومت و استحکام بالا، ساخته شده از فولاد با آبکاری الکتروگالوانیزه
- طراحی ویژه پروفیل لاستیک از جنس EPDM با بیشترین میزان جذب ارتعاشات
- تأیید عملکرد چشمگیر در کاهش انتقال صدا توسط موسسه فرانهورف آلمان
- طراحی دقیق شکل لاستیک که بدون استفاده از چسب روی بست قرار می‌گیرد و در اثر انقباض و انقباض لوله‌ها از جای خود خارج نمی‌شود
- تولید شده در ۴ نوع متفاوت از سایز ۵۰ تا ۲۰۰ میلی‌متر

مدل Ultra-P با پوشش Zinc Flake مناسب محیط‌های با میزان خوردگی بالا مانند مناطق شمالی و جنوبی کشور، محیط‌های صنعتی، استخرها و ...

زانو ۱۵°



110

زانو ۳۰°



50 - 75 - 110

زانو ۴۵°



40 - 50 - 75 - 110 - 125 - 160 - 200

زانو ۶۷°



50 - 110

زانو ۸۷°



40 - 50 - 75 - 110 - 125

تبدیل



40/50 - 50/75 - 50/110 - 75/110
110/125 - 125/160 - 160/200

سه راه بازدید ۹۰°



75 - 110 - 125 - 160 - 200

چهارراه ۶۷°



110

سه راه ۴۵°



40 - 50 - 75 - 110 - 125 - 160 - 200

سه راه تبدیل ۴۵°



75/50 - 110/50 - 110/75
125/110 - 160/110 - 200/160

سه راه ۸۷°



50 - 75 - 110

سه راه تبدیل ۸۷°



75/50 - 110/50

عصایی پشت بام



50 - 75 - 110 - 125 - 160

درپوش تست



40 - 50 - 75
110 - 125 - 160 - 200

رابط پوش فیت



40 - 50 - 75
110 - 125 - 160

دریچه بازدید



50 - 75 - 110 - 125 - 160

سیفون سوکت دار



50 - 75 - 110 - 125/110

سیفون یک تکه (علمک بلند و کوتاه)



L=23 cm
L=65 cm

75/50 - 75 - 125/110

علمک



125/110 - 75/50

بست روکش دار

قابل تنظیم . جوشی . دیواری



40 - 50 - 63 - 75 - 90
110 - 125 - 160 - 200 - 250

لوله یک سر سوکت



40 - 50 - 75
110 - 125 - 160 - 200
30, 50, 100, 200 & 300 cm

لوله دوسر سوکت



40 - 50 - 75
110 - 125 - 160 - 200
50, 100, 200 & 300 cm

لوله بر چند منظوره



مجموعه کامل ابزار



درباره پلیران

پلیران در سال ۱۳۵۲ با انگیزه‌ی ایجاد تحول در صنعت تولید لوله و اتصالات پلیمری و گسترش آن در بخش‌های کشاورزی و ساختمانی کشور تاسیس گردید. امروز پس از گذشت حدود ۵۰ سال، پلیران با چهار واحد تولیدی پیشرفته صنعتی در منطقه جاجروود تهران، توانسته است با تعهد به کیفیت و نوآوری و با اتکا به سابقه‌ی درخشان خود، نامی قابل اطمینان در این عرصه باشد.

توجه دائمی به بهبود کیفیت محصولات، نوآوری در جهت پاسخگویی نیازهای روز مشتریان و توسعه مستمر امکانات تولید در کنار بهره‌گیری از بهترین مواد اولیه و فناوری روز دنیا، پلیران را در جایگاه تولیدکننده پیشرو انواع لوله و اتصالات پلیمری در ایران قرار داده است.

نیمقرن تجربه در تولید همراه با خدمات فنی و مهندسی گسترده در زمینه مشاوره، طراحی، برآورد و نظارت پلیران را تبدیل به انتخاب اول بزرگ‌ترین پروژه‌های ساختمانی و کشاورزی کشور کرده است.

ما به ارائه بهترین راهکارها متعهدیم

برخی از پروژه‌های مجهز به سیستم‌های فاضلابی پلیران



برج میلاد



ایران مال



برج تهران



برج باغ
آرتمان



برج‌های دوقلو میکا



بیمارستان شریعتی ۲



ما را در فضای
مجازی دنبال
کنید

تهران، میدان آرژانتین، خیابان زاگرس،
پلاک ۱۷، ساختمان پلیران
کد پستی: ۱۵۱۶۶۴۳۱۱
تلفن: (۳۰ شماره) ۸۸۶۴۸۸۰۰
ایمیل: info@poliran.org